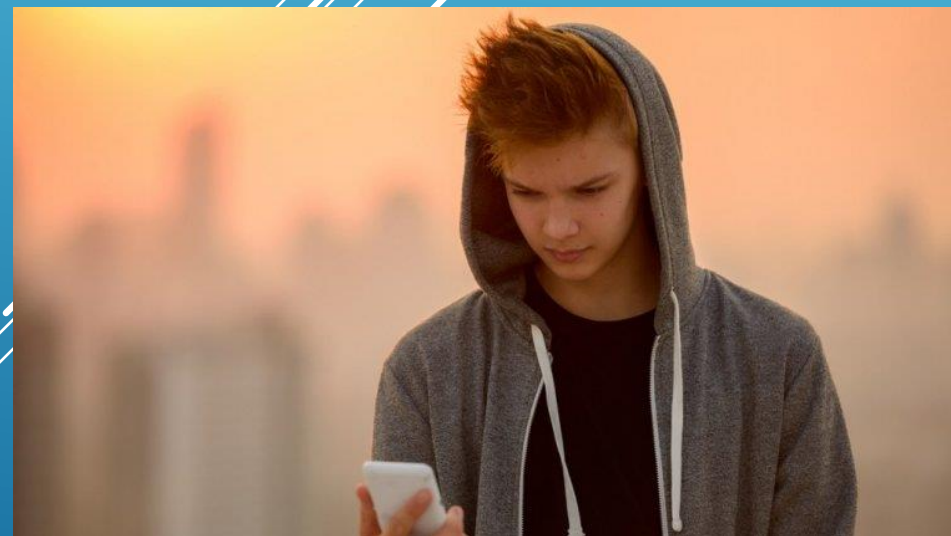


„DZIWNY MÓZG NASTOLATKA

Krzysztof Wołodkiewicz

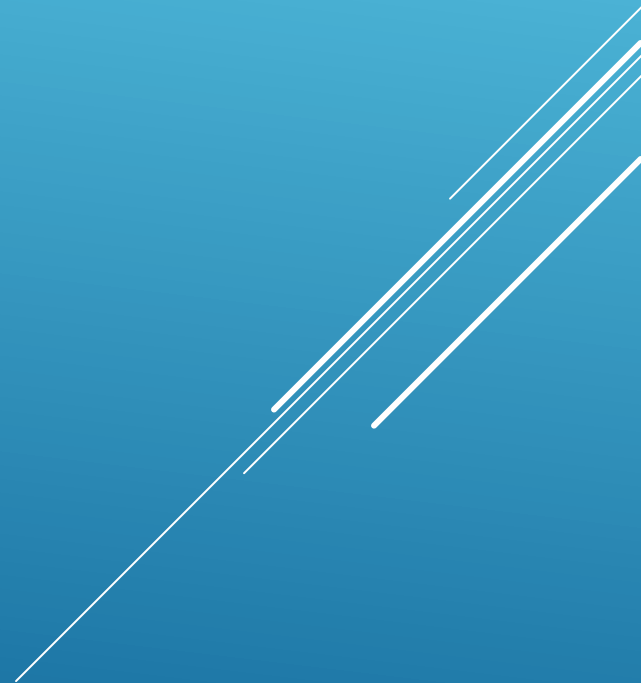
pedagog




▶ **Kryzys:**

- ▶ Konieczność wypracowania nowych form przystosowania się do środowiska oraz realizacji swoich potrzeb i potrzeb innych ludzi, a także określa sposób funkcjonowania w relacjach i realizowania samego siebie.

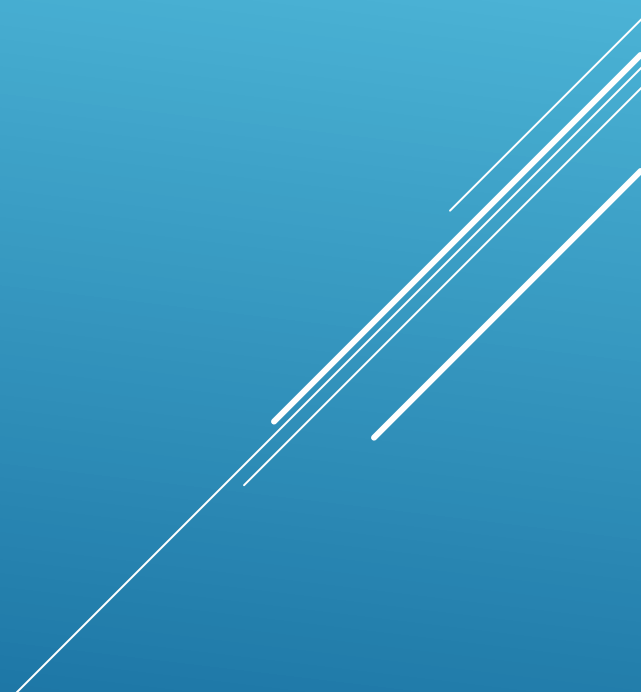
- ▶ Piąte stadium rozwoju wg Erika Eriksona - Okres dorastania 13-18, 19-22r.ż.



- ▶ Rozwiązywany kryzys: tożsamość a pomieszanie tożsamości
 - ▶ Problem: wykształcenie spójnej tożsamości (wierność samemu sobie)
 - ▶ Konieczna jest praca i zaangażowanie osoby oraz współpraca z osobami bliskimi i znaczącymi.
- 

▶ **Kiedy powstaje spójna tożsamość?**

- ▶ Gdy to, jak człowiek postrzega i ocenia samego siebie i swoje postępowanie jest zgodne i pokrywa się z tym, co sądzą o nim inne osoby.



- ▶ **Co wpływa na zakłócenia w powstawaniu spójnej tożsamości?**
- ▶ Brak poczucia aprobaty przez rówieśników, rodziców, nauczycieli etc.
- ▶ Poczucie odepchnięcia, braku afirmacji (aprobata), akceptacji, ograniczenie autonomii zakłóca powstawanie spójnej tożsamości i prowadzi do kryzysu tożsamości - NIEBEZPIECZEŃSTWO: pojawienie się **tożsamości negatywnej**.

▶ **Tożsamość negatywna – poczucie posiadania wielu bezwartościowych lub negatywnych cech.**

▶ **Skutki:**

- ▶ - rozproszenie ról podejmowanych przez nastolatka (nie wierzy w siebie, w swoje ideały, nie podejmowanie działań aby odnaleźć samego siebie, swoje miejsce w życiu)
- ▶ - brak pewności siebie
- ▶ - izolacja od siebie samego
- ▶ - dezintegracja tożsamości
- ▶ - niemożność zaakceptowania norm kulturowych
- ▶ - wyśmiewanie się z ról społecznych (rodzicielskich, kobiecych, męskich, nauczycielskich, rodzicielskich, zawodowych)
- ▶ - dewaluacja wszelkich autorytetów
- ▶ - używanie substancji niedozwolonych (alkohol, narkotyki) spowodowane zaburzeniami poczucia czasu oraz zdolnością podejmowania decyzji. Celem jest wyjście poza czas realny.
- ▶ - zachowania ryzykowne

OKRESY WRAŻLIWE/KRYTYCZNE

3

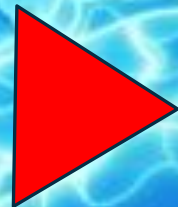
7

14/15 r.ż.



Przycinanie polega na zredukowaniu ok. 40%
synaps

Istota szara
Komórki nerwowe



Istota biała
Włókna nerwowe

<https://youtu.be/pMCrILtanNot>

